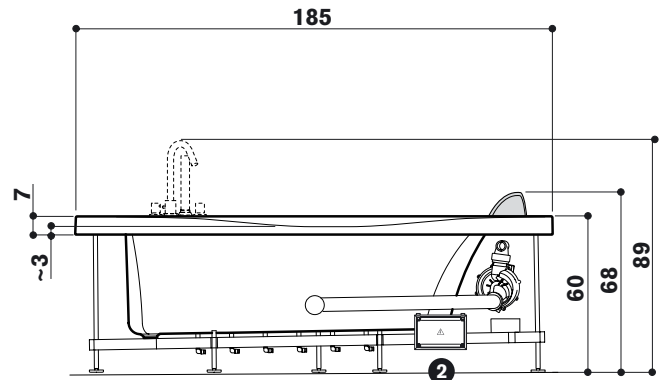
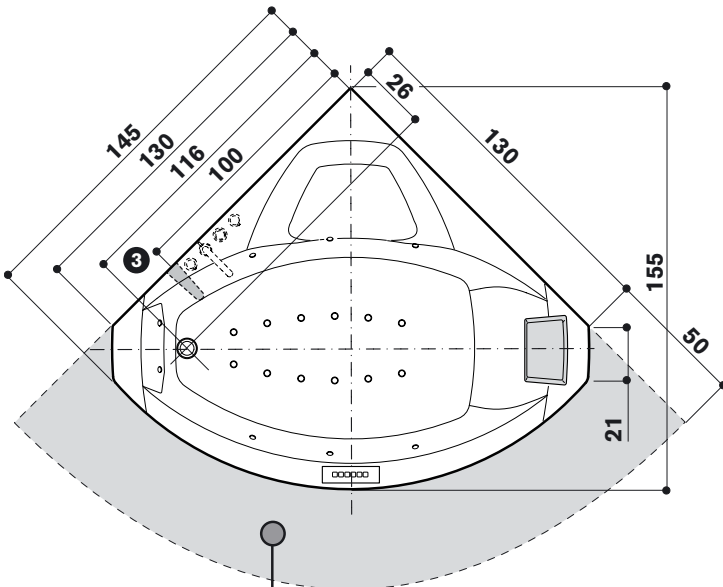
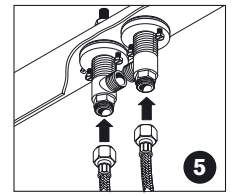
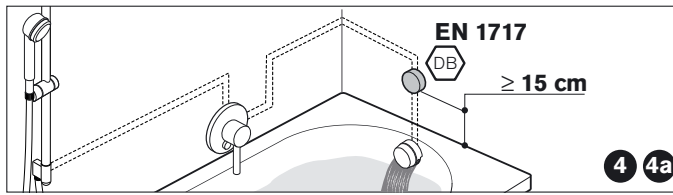
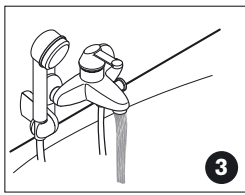
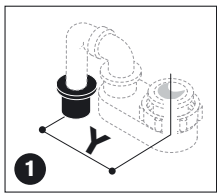
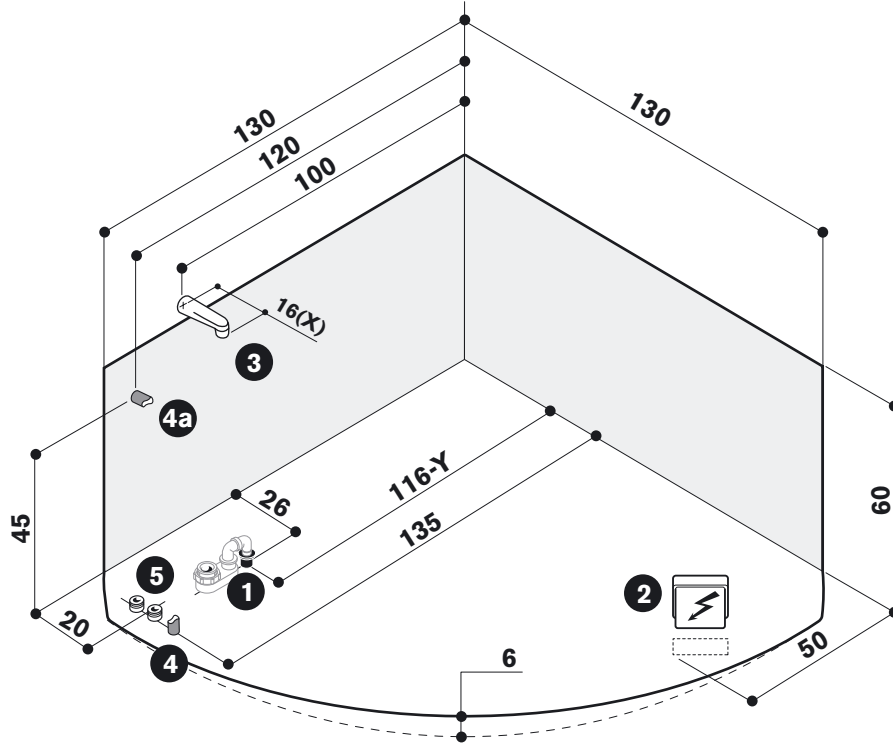




Allegare ai testi di pag.3 e 4 • This sheet to be with texts on pages 5 and 6
 Fiche à associer aux textes des pages 7 et 8 • Dieses Datenblatt muß vom Text von S.9-10
 Ficha a unirse a textos pág.11 y 12 • Приложить к текстам на стр. 13 - 14

UMA



ZONA LIBERA
 ACCESS SPACE
 BANDE LIBRE
 FREIRAUM
 ESPACIO LIBRE
 СВОБОДНАЯ ЗОНА





CARATTERISTICHE IDRAULICHE • HYDRAULIC SPECIFICATIONS • CARACTERISTIQUES HYDRAULIQUES
HYDRAULIK-ANGABEN • CARACTERISTICAS HIDRAULICAS • ГИДРАВЛИЧЕСКИЕ ХАРАКТЕРИСТИКИ

VOLUME D'ACQUA • WATER VOLUME • CONTENANCE D'EAU • FASSUNGSVERMÖGEN • CONTENIDO DE AGUA • Гъдем воды.....	lit / л(y)	300
QUANTITÀ D'ACQUA • WATER CONTENT • VOLUME D'EAU • NUTZINHALT • CANTIDAD DE AGUA • Аоличество воды.....	lit / л(z)	175
ALLACCIAMENTO RUBINETTERIA • TAP CONNECTIONS • ROBINETTERIE • ANSCHLUSSE • GRIFERIA • Подключение кранов.....	Ø / Д.	1/2"
BOCCHETTE • WHIRLPOOL FITTINGS • BUSES • ANZAHL MASSAGEDÜSEN • BOQUILLAS • лорсунки (IDRO/AIR/ГИДРО/ВОЗДУХ).....	n° / шт.	8/12
PILETTA DI SCARICO • DRAIN • VIDAGE • ABLAUF • DESAGÜE • илив.....	Ø / Д.	1 1/2"

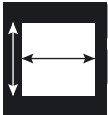
(y) *al livello del troppo pieno • at the overflow level • au niveau du trop plein • Wasserstand bis zum Überlauf • a nivel rebosadero • на уровне перелива*
 (z) *richiesta per l'idromassaggio di una corporatura media • required for whirlpool of one person of average stature • pour une personne de corpulence moyenne*
Wassermassage für 1 Person mittlerer Größe • para una persona de corpulencia media • необходимо для гидромассажа человека среднего телосложения



CARATTERISTICHE ELETTRICHE • ELECTRIC SPECIFICATIONS • CARACTERISTIQUES ELECTRIQUES
ELEKTRO-ANGABEN • CARACTERISTICAS ELECTRICAS • ЭЛЕКТРИЧЕСКИЕ ХАРАКТЕРИСТИКИ

	AIR 70	JP 7 Y JP 7 Y DIS	JP 7 Y AIR JP 7 Y AIR DIS	GRUPPO	JP 7 Y
VOLT / Вольт.....	220/240	220/240	220/240	UNIT	JP 7 Y DIS
AMPÈRE / Ампер.....	3,5 (10,5)	3,5 (10,5)	7 (21)	GROUPE	AIR 70
ELEKTROPOMPA - BLOWER • ELECTRIC PUMP - BLOWER	HP / Л.С	0,7	0,7	TYP	JP 7 Y AIR
ELECTROPOMPE - BLOWER • ELEKTROPUMPE - BLOWER	kW / кВт	0,7(j)	0,7(j)	GRUPO	JP 7 Y AIR DIS
ELECTROBOMBA - BLOWER • ЭЛЕКТРОНАСОС - НАДДУВ	Hz / Гц	50	50	УЗЕЛ	

(j) *potenza assorbita • power absorption • puissance absorbée • Leistungsaufnahme • potencia absorbida • поглощаемая мощность*



CARATTERISTICHE DIMENSIONALI • WEIGHT AND DIMENSIONS • DIMENSIONS & POIDS
MASSE UND GEWICHTE • CARACTERISTICAS DIMENSIONALES • РАЗМЕРНЫЕ ХАРАКТЕРИСТИКИ

DIMENSIONI ESTERNE • EXTERNAL DIMENSIONS • DIMENSIONS EXTÉRIEURES	AUBENABMESSUNG • DIMENSIONES EXTERNAS • Вараужные размеры.....	cm / CM	130/145x130/145x60
DIMENSIONI INTERNE • INSIDE DIMENSIONS • DIMENSIONS INTÉRIEURES	INNENABMESSUNG • DIMENSIONES INTERNAS • Внутренние размеры (t)	cm / CM (L1)	155
		cm / CM (L2)	125
		cm / CM (W1)	87
PESO NETTO VASCA • BATH NET WEIGHT • POIDS NET BAIGNOIRE	WANNEN -NETTOGEWICHT • PESO NETO BAÑERA • Вес нетто ванны.....	kg / кг	72
CARICO SUL PAVIMENTO • LOAD ON FLOOR • CHARGE SUR LE PLANCHER	BODENBELASTUNG • CARGA SOBRE PAVIMENTO • Вагрузка на пол.....	kg/m ² кг/м ² (y)	246
PESO DI SPEDIZIONE • SHIPPING WEIGHT • POIDS À L'EXPÉDITION • VERSANDGEWICHT • PESO DE EXPEDICIÓN • Вес при отправке.....		kg / кг	125
VOLUME DI SPEDIZIONE • SHIPPING VOLUME • VOLUME À L'EXPÉDITION	VERSANDVOLUMEN • VOLUMEN DE EXPEDICIÓN • Гъдем поставляемого груза	cm / CM m ³ / м ³	160x160x74 1,89

(t) L1 *lunghezza al bordo superiore • lenght at upper edge • longueur depuis bord supérieur • Länge am Wannenrand • longitud al borde superior*
Länge am Wannenrand • длина по верхнему борту
 L2 *lunghezza alle bocchette • lenght at fittings • longueur int. aux buses • Düsenabstand • longitud a las boquillas • длина по форсункам*
 W1 *larghezza centrale al bordo superiore • width at upper central edge • largueur centrale depuis bord supérieur • Breite am Wannenrand distancia al centro del borde superior • центральная ширина по верхнему борту*