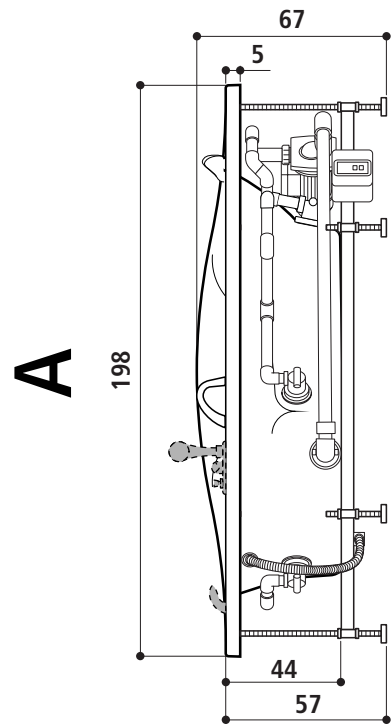
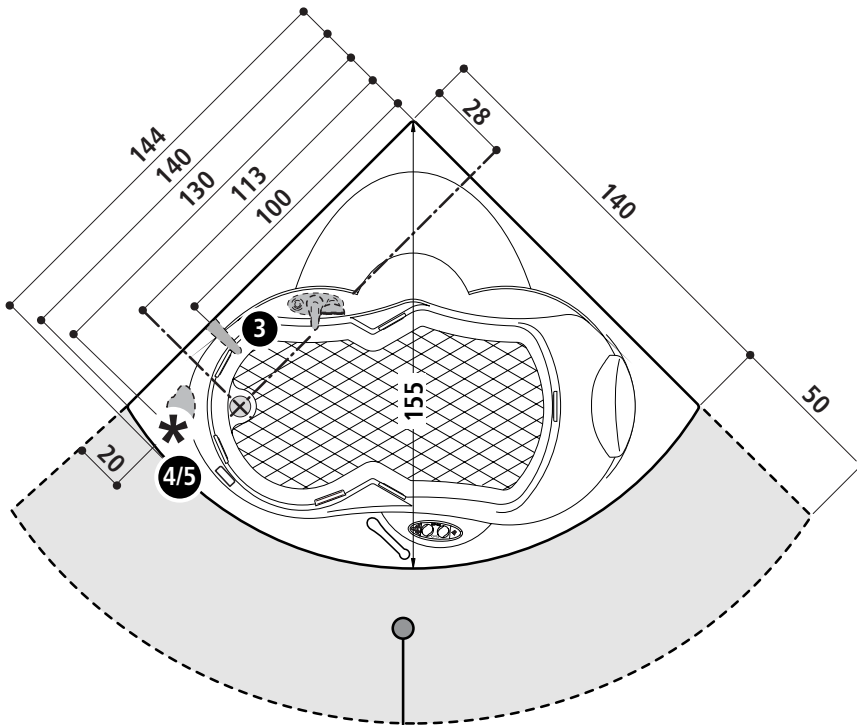
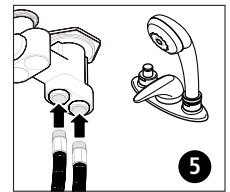
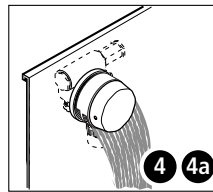
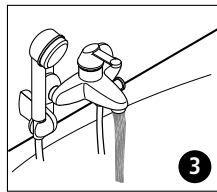
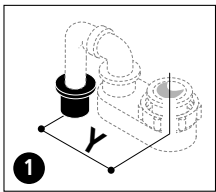
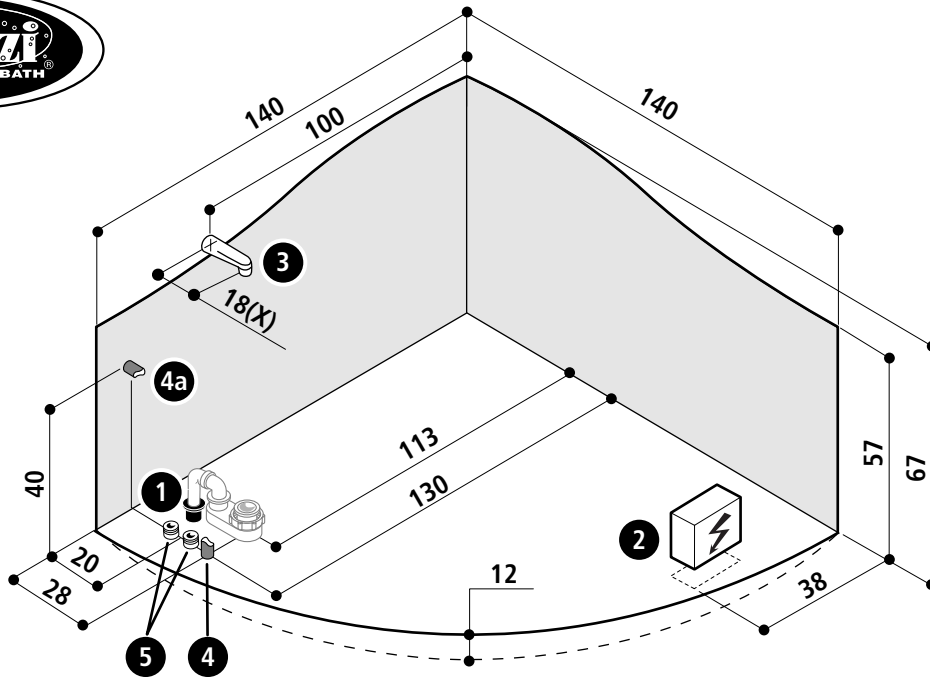




ALLEGARE AI TESTI DI PAG.3 E 4 • THIS SHEET TO BE WITH TEXTS ON PAGES 5 AND 6
 FICHE À ASSOCIER AUX TEXTES DES PAGES 7 ET 8 • DIESES DATENBLATT MUß VOM TEXT VON S.9 E 10
 FICHA A UNIRSE A TEXTOS PÁG. 11 Y 12 • ESTA FICHA COM TEXTOS PÁG.13 E 14

Alba



ZONA LIBERA • ACCESS SPACE
 BANDE LIBRE • FREIRAUM
 ESPACIO LIBRE • ESPAÇO LIVRE



СЕРВИСНЫЙ ЦЕНТР

гидромассаж СЕРВИС

(095) 937 2237

www.hydroserve.ru

МОНТАЖ, ГАРАНТИЙНОЕ И ТЕХНИЧЕСКОЕ ОБСЛУЖИВАНИЕ, ПОСТАВКА КОМПЛЕКТУЮЩИХ

МОСКВА
 САНКТ-ПЕТЕРБУРГ
 РОСТОВ-НА-ДОНУ
 НОВОСИБИРСК
 ЕКАТЕРИНБУРГ
 ВЛАДИВОСТОК

ОЛИМПИЙСКИЙ ПР-КТ, Д. 16, СТР. 1 ПОД 6 «Б», 3 ЭТАЖ Т ЕЛ: +7 (095) 937 2829
 КАМЕННООСТРОВСКИЙ ПР-Т, Д. 5/3 +7 (812) 232 4741
 ТЕАТРАЛЬНЫЙ ПР-Т, Д. 60/348 +7 (8632) 276 145
 УЛ. Б. ХМЕЛЬНИЦКОГО, Д. 84, КОРПУС 6 +7 (3832) 715 673
 УЛ. БАРХОТСКАЯ, Д. 2 +7 (343) 269 3330
 УЛ. АЛЕУТСКАЯ, Д. 45А, ОФИС 323 +7 (4232) 908 522

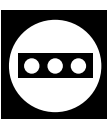
**SCHEDA TECNICA DI PREINSTALLAZIONE • INSTRUCTIONS FOR PREINSTALLATION • FICHE TECHNIQUE DE PREINSTALLATION
VORINSTALLATIONSBLATT • FICHA TÉCNICA DE PREINSTALACIÓN • FICHA TÉCNICA DE PRÉ-INSTALAÇÕES**



**CARATTERISTICHE IDRAULICHE • HYDRAULIC SPECIFICATIONS • CARACTERISTIQUES HYDRAULIQUES
HYDRAULIK-ANGABEN • CARACTERISTICAS HIDRAULICAS • CARACTERÍSTICAS HIDRÁULICAS**

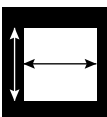
VOLUME D'ACQUA • WATER VOLUME • CONTENANCE D'EAU • FASSUNGSVERMÖGEN • CONTENIDO DE AGUA • CONTEÚDO DE ÁGUA	l	225 (y)
QUANTITÀ D'ACQUA • WATER CONTENT • VOLUME D'EAU • NUTZINHALT • CANTIDAD DE AGUA • QUANTIDADE DE ÁGUA.....	l	160 (z)
ALLACCIAMENTO RUBINETTERIA • TAP CONNECTIONS • ROBINETTERIE • ANSCHLÜSSE • GRIFERIA • CONEXÃO DAS TORNEIRAS	Ø	1/2"
<i>(acqua calda/fredda • hot/cold water • eau chaude/froide • Kalt/Warmwasser • agua caliente/fría • água quente/fria)</i>		
BOCCHETTE • WHIRLPOOL FITTINGS • BUSES • ANZAHL MASSAGEDÜSEN • BOQUILLAS • JACTOS - (IDRO).....	n°	5
PILETTA DI SCARICO • DRAIN • VIDAGE • ABLAUF • DESAGÜE • DISPOSITIVO DE DESCARGA.....	Ø	1 1/2"

(y) al livello del troppo pieno • at the overflow level • au niveau du trop plein • Wasserstand bis zum Überlauf • a nivel rebosadero • ao nível do ladrão
(z) richiesta per l'idromassaggio di una corporatura media • required for whirlpool of one person of average stature • pour une personne de corpulence moyenne
Wassermassage für 1 Person mittlerer Größe • para una persona de corpulencia media • para a hidromassagem de uma pessoa de corporatura média



**CARATTERISTICHE ELETTRICHE • ELECTRIC SPECIFICATIONS • CARACTERISTIQUES ELECTRIQUES
ELEKTRO-ANGABEN • CARACTERISTICAS ELECTRICAS • CARACTERÍSTICAS ELÉCTRICAS**

	JP 12 JP 12 DIS	JP 12 F DIS	GRUPPO	UNIT
VOLT.....	V 220/240	220/240		JP 12
AMPÈRE	A 6(18)	6,2(18)		
ELETTROPOMPA • ELECTRIC PUMP • ELÉCTROPOMPE • ELEKTROPUMPE • ELECTROBOMBA • ELECTROBOMBA	HP 1,2 kW 1,2(j) Hz 50	1,2 1,25(j) (*) 50	GRUPE	JP 12 DIS
(*) FARO • UND. LIGHT • PROJÉCTEUR • UNTERWASSERSCHEWERFER • FARO • PROJECTOR SUBAQUATICO	V/W —	12/20	TYP	JP 12 F DIS
(j) potenza assorbita • power absorption • puissance absorbée • Leistungsaufnahme • potencia absorbida • potência absorvida			GRUPO	
			GRUPO	



**CARATTERISTICHE DIMENSIONALI • WEIGHT AND DIMENSIONS • DIMENSIONS & POIDS
MASSE UND GEWICHTE • CARACTERISTICAS DIMENSIONALES • DIMENSÕES E PESOS**

DIMENSIONI ESTERNE • EXTERNAL DIMENSIONS • DIMENSIONS EXTÉRIEURES • AUBENABMESSUNG • DIMENSIONES EXTERNAS • DIMENSÕES EXTERIORES.....	cm	140x140x57/67
DIMENSIONI INTERNE • INSIDE DIMENSIONS • DIMENSIONS INTÉRIEURES • INNENABMESSUNG • DIMENSIONES INTERNAS • DIMENSÕES INTERIORES		
L1 lunghezza al bordo superiore • length at upper edge • longueur depuis bord supérieur Länge am Wannenrand • longitud al borde superior • comprimento ao bordo superior	cm (L1)	147
L2 lunghezza alle bocchette • length at fittings • longueur int. aux buses Düsenabstand • longitud a las boquillas • comprimento aos jactos	cm (L2)	120
W1 larghezza centrale al bordo superiore • width at upper central edge • largeur centrale depuis bord supérieur Breite am Wannenrand • distancia al centro del borde superior largura central ao bordo superior	cm (W1)	67
PESO NETTO VASCA • BATH NET WEIGHT • POIDS NET BAIGNOIRE • WANNEN-NETTOGEWICHT • PESO NETO BAÑERA • PESO LÍQUIDO DE BANHEIRA.....	kg	78
CARICO SUL PAVIMENTO • LOAD ON FLOOR • CHARGE SUR LE PLANCHER • BODENBELASTUNG • CARGA SOBRE PAVIMENTO • CARGA SOBRE O PAVIMENTO	kg/m ²	190(y)
PESO DI SPEDIZIONE • SHIPPING WEIGHT • POIDS À L'EXPÉDITION • VERSANDGEWICHT • PESO DE EXPEDICIÓN • PESO DE EXPEDIÇÃO.....	kg	130
VOLUME DI SPEDIZIONE • SHIPPING VOLUME • VOLUME À L'EXPÉDITION • VERSANDVOLUMEN • VOLUMEN DE EXPEDICIÓN • VOLUME DE EXPEDIÇÃO		
	cm	159x159x80,5
	m ³	2,03



СЕРВИСНЫЙ ЦЕНТР
гидромассаж СЕРВИС
(095) 937 2237
www.hydroserve.ru

МОНТАЖ, ГАРАНТИЙНОЕ И ТЕХНИЧЕСКОЕ ОБСЛУЖИВАНИЕ, ПОСТАВКА КОМПЛЕКТУЮЩИХ

МОСКВА	ОЛИМПИЙСКИЙ ПР-КТ, Д. 16, СТР. 1 ПОД 6 «Б», 3 ЭТАЖ	ТЕЛ: +7 (095) 937 2829
САНКТ-ПЕТЕРБУРГ	КАМЕННООСТРОВСКИЙ ПР-Т, Д. 5/3	+7 (812) 232 4741
РОСТОВ-НА-ДОНУ	ТЕАТРАЛЬНЫЙ ПР-Т, Д. 60/348	+7 (8632) 276 145
НОВОСИБИРСК	УЛ. Б. ХМЕЛЬНИЦКОГО, Д. 84, КОРПУС 6	+7 (3832) 715 673
ЕКАТЕРИНБУРГ	УЛ. БАРХОТСКАЯ, Д. 2	+7 (343) 269 3330
ВЛАДИВОСТОК	УЛ. АЛЕУТСКАЯ, Д. 45А, ОФИС 323	+7 (4232) 908 522